



Enext® RO  
Enext® RG  
Renext®  
Tanext®  
Punext®

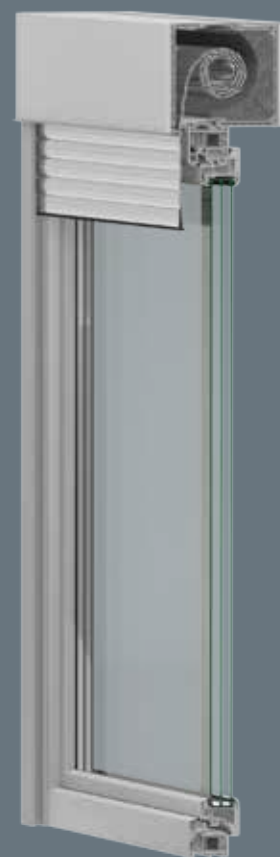
next

Rollladentechnik Next Level



ALULUX®





**Enext\_RO | Enext\_RG:** Die Neubau-Aufsatzkasten-Entwicklungen der Alulux-Ingenieure auf der Grundlage von über 50 Jahren Erfahrung.

Die beiden Enext-Systeme für Putz- und Klinkerneubauten bieten modernste Features, hochwertige Materialien und eine zukunftssichere Energieeffizienz. Basis und Systemumgebung bildet der Hochleistungs-Dämmstoff NEOPOR®. Der Rollladeneinbau erfolgt in einem Arbeitsschritt im Verbund mit den Fenstern. Beste Dämmwerte sowie aufeinander abgestimmte Komfort- und Gestaltungsoptionen machen Enext zum Wunschsystem für alle erdenklichen Nebausituationen.



**Renext:** Das intelligente Renovierungs-System nutzt Vorhandenes und schafft neue Werte.

Renext ist die optimale Lösung zur Verbesserung der Wärmedämmung von vorhandenen Sturzkästen im Rahmen des Fensteraustauschs. Das Rollladensystem wird auf die neuen Fenster gesetzt und gemeinsam mit ihnen eingebaut – im selben Schritt, als eine Einheit. Die Rollladenschale wird dabei ohne Arbeiten an Mauerwerk, Fassade oder Putz in den vorhandenen Kasten eingebracht. NEOPOR®-Dämmschale, Schaumstoff-Revisionsblende und Rollladenbehang steigern die Gesamtenergieeffizienz des alten Sturzkastens deutlich.



**Tanext:** Das Allround-System für den Neubau oder die Modernisierung.

Tanext, der klassische PVC-Aufsatzkasten aus extrudiertem Kunststoff, ist ein variabler Vielkönner für die Renovierung und den Neubaubereich gleichermaßen. Er wird mit seinen Gestaltungsmöglichkeiten baulichen Gegebenheiten und individuellen Vorstellungen flexibel gerecht. Der Rollladenkasten passt auf alle üblichen Fenstersysteme. Durch spezielle Verbindungsadapter wird Tanext auf das Fenster montiert, in einem Arbeitsgang in die Bauöffnung integriert. Tanext überzeugt durch Einfachheit bei gleichzeitig hoher Leistung.



#### Die Zukunft schon heute. Generation NEXT.

Die neuen, wegweisenden Rollladensysteme vereinen Erfahrung und deutsche Markenqualität mit innovativer Entwicklungsarbeit und den Anforderungen der Zeit. Sie sind hochgradig energieeffizient und gewährleisten einen zeitökonomischen, kostenoptimierten Einbau.

Sie überzeugen durch Gestaltungs- und Komfortvielfalt sowie durch eine detailspezifische Anwendungsbreite für den Neubau und die Modernisierung.

Menschen haben Erwartungen.  
Wir haben die Lösungen.

**Discover the NEXT level.**



**Punext:** Das unsichtbare Nebausystem mit den klaren Vorteilen eines Vorbaurollladens.

Punext besitzt alle Vorzüge eines modernen Vorbaurollladens und ist unter Putz platziert nicht zu sehen. Bei der Neubauplanung wird für das Punext-Putzträgersystem eine Sturzaussparung berücksichtigt. Dort findet der Rollladenkasten seinen Platz – ohne die Nachteile, die ein klassischer Sturzkasten mit sich bringt. Das Resultat ist eine harmonisch ebene Fassadenoptik, eine hohe Energieeffizienz, ein natürliches Raumklima sowie langlebiger Komfort mit verlässlicher Systemsicherheit.

Wer sich heute für ein modernes Fenster entscheidet, setzt auf ein **energieeffizientes** Rollladensystem.



Das Neubau-Aufsatzkastensystem:  
raumseitig offen, Revision innen

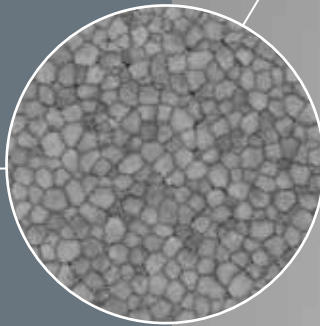
# Enext\_RO



## Merkmale

### Hochleistungsdämmstoff

**NEOPOR®:** erhöhte Dämmwirkung und größere Stabilität im Vergleich zu Werkstoffen wie Polyurethan, Styrodur oder Styropor. Graphit-Teilchen absorbieren und reflektieren die Wärmestrahlung mit bis zu 20% besseren Dämmwerten.



### Standard-Rollladen oder Mini-Rollladen:

Beide Varianten können integriert werden.



### Verdeckter Rollladenanschlag:

keine optisch störenden Anschlagstopfen. Laufbegrenzung durch integrierte Endstabgleiter.

### Schraubbare Einlaufstutzen:

saubere Behangführung. Im Revisionsfall werden die Einlaufstutzen durch Lösen der Schraube und mit wenigen Handgriffen entfernt.

### Endstab:

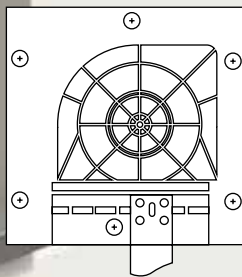
aus stranggepresstem Aluminium mit Abschlussgummi für geräuscharmes Aufsetzen und gegen Anfrieren auf der Fensterbank.

### 2-in-1-Insektenschutzgitter (optional):

hochtransparente Gittergaze in separater Alukassette. Das geschützte Insektenschutzsystem ist komplett in den Kastenrollraum integriert und wird im Winter dort geparkt.

® = eingetragene Marke der BASF.





## Vorteile

### PVC-Kastenabschlüsse:

mit vorgestanzten Schraubkanälen für NEOPOR®-Gewindeschrauben. Ohne Durchluftöffnungen.

### Stahl-Fensteradapter:

für sicheres Einklipsen in die Fixiernuten der Seitenteile an den festgelegten Justierpunkten. Falschmontage ausgeschlossen. Die verzinkten Adapter werden vierfach mit dem Rahmen verschraubt.

### Bedienarten:

Gurtwickler, Kurbelgetriebe oder Komfort-Motorantrieb.

### Raumseitig offen, Revision innen:

Die bündig schließende Revisionsklappe verhindert das Eindringen von kalter Außenluft und das Entweichen von Wärme. Enext\_RO weist eindrucksvolle U-Werte auf.

**Kastenüberstand:** Enext\_RO wird bei Gurtbedienung seitlich mit einer Verlängerung und einer Dicht-Gurtführung ausgeprägt. Der Überstand erlaubt den Einsatz eines Standard-Gurtwicklers.

### Formschlüssige Bauteilanschlussverbindung:

Die Bauteile der NEOPOR®-Dämmschale sind formgenau und dicht abschließend ausgebildet. Der optimierte Anschlussbereich zwischen Fensterrahmenprofil und Rollladenkasten verhindert Zugluft und Wärmebrücken.

### Motorbedienung mit Sicherheitsdetails:

Festfrierschutz, automatische Endlagenerkennung und Hochhebeschutz des Panzers bis 120 kg durch feste Wellenverbinder.

### Silent-Fin-Führungsschieneneneinlage:

Die Führungsschienen sind mit der hochleistungsfähigen Silent-Fin-Bürsteneinlage ausgestattet. Optimiertes Standverhalten, vermindert Geräusche bei Windeinfluss.

### Putzoptimierte Oberfläche:

Die Rippenstruktur garantiert beste Verbindung von Außenputz und Kastenoberfläche inklusive der Erfüllung aller Anforderungen der WDVS-Putzrichtlinie.

### Hohe Schallschutzwerte:

Ruhe vor Umgebungslärm. Geprüfte Wärme- und Schalldämmung gemäß DIN 52210, DIN EN 20140/DIN EN ISO 717.

### EnEV-Werte eindrucksvoll erfüllt:

Enext\_RO übertrifft die an den Wärmeschutz gestellten Mindestanforderungen im Bereich von Wärmebrücken deutlich. Die aktuellen Vorgaben der EnEV und der DIN 4108-Bbl. 2 werden mehr als erfüllt.

### Kastengrößen:

alle Baugrößen bis zu 480 cm Rollladenelementhöhe und 300 cm Breite als Einzelelement möglich.

### Kastenzusatzbefestigung:

ab einer Elementbreite von 150 cm empfohlen. Die Enext-Spezialbefestigung mit 45°-Einlassfräsung kommt zum Einsatz.

### Maximale Rahmenbreite:

Durch die innen liegende Revision lässt sich das System ohne Probleme bis zu einer Fensterrahmenbreite von 90 mm einsetzen.

### Schwer entflammbares Material:

Das verwendete Material der Dämmschale ist schwer entflammbar und entspricht der Brandschutzklasse B1.

### Anwendung:

Putzmauerwerk, Verblendmauerwerk, WDVS-Fassade.

## Werte

Enext_RO, monolithische Wand	240	270	278	300	338	360
Wärmedurchgangskoeffizient, Sollwert $U_{sb} \leq 0,85$	0,71	0,62	0,57	0,57	0,49	0,49
Oberflächentemperaturfaktor, Sollwert $f_{Rsi} \geq 0,70$	0,73	0,72	0,72	0,72	0,72	0,72
Wärmebrückenverlustkoeffizient, Sollwert $\psi \leq 0,32$	0,13	0,11	0,20	0,20	0,21	0,21
Schalldämm-Maß (dB), Panzer oben/unten, Isolierung Weichschaum	37/39	37/39	44/41	44/41	44/41	41/41
Schalldämm-Maß (dB), Panzer oben/unten, Isolierung Weichschaum + Schwerfolie	43/43	43/43	44/42	44/42	45/43	45/43

Das Neubau-Aufsatzkastensystem:  
raumseitig geschlossen, Revision außen

# Enext\_RG



Enext

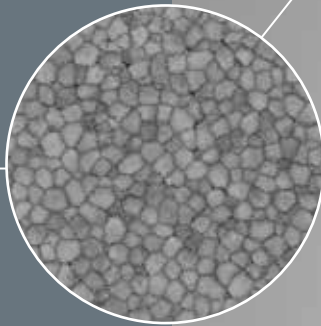


Revision  
außen

## Merkmale

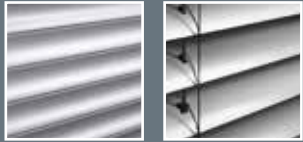
### Hochleistungsdämmstoff

**NEOPOR®:** erhöhte Dämmwirkung und größere Stabilität im Vergleich zu Werkstoffen wie Polyurethan, Styrodur oder Styropor. Graphit-Teilchen absorbieren und reflektieren die Wärmestrahlung mit bis zu 20% besseren Dämmwerten.



### Standard-Rollläden, Mini-Rollläden, Raffstore:

Alle drei Varianten können integriert werden.



### Verdeckter Rollladenanschlag:

keine optisch störenden Anschlagstopfen. Laufbegrenzung durch integrierte Endstabgleiter.

### Schraubbare Einlaufstutzen:

saubere Behangführung. Im Revisionsfall werden die Einlaufstutzen durch Lösen der Schraube und mit wenigen Handgriffen entfernt.

### Endstab:

aus stranggepresstem Aluminium mit Abschlussgummi für geräuscharmes Aufsetzen und gegen Anfriern auf der Fensterbank.

### 2-in-1-Insektenschutzgitter (optional):

hochtransparente Gittergaze in separater Alukassette. Das geschützte Insektenschutzsystem ist komplett in den Kastenrollraum integriert und wird im Winter dort geparkt.

® = eingetragene Marke der BASF.



## Vorteile

### PVC-Kastenabschlüsse:

mit vorgestanzten Schraubkanälen für NEOPOR®-Gewindeschrauben. Ohne Durchluftöffnungen.

### Stahl-Fensteradapter:

für sicheres Einklipsen in die Fixiernuten der Seitenteile an den festgelegten Justierpunkten. Falschmontage ausgeschlossen. Die verzinkten Adapter werden vierfach mit dem Rahmen verschraubt.

### Bedienarten:

Gurtwickler, Kurbelgetriebe oder Komfort-Motorantrieb.

### Raumseitig geschlossen, Revision außen:

Systembedingt wird das Eindringen von kalter Luft in den Innenraum und das Entweichen von Wärme nach außen verhindert. Enext\_RG besticht durch außergewöhnliche U-Werte.

**Kastenüberstand:** Enext\_RG wird bei Gurtbedienung seitlich mit einer Verlängerung und einer Dicht-Gurtführung ausgeprägt. Der Überstand erlaubt den Einsatz eines Standard-Gurtwicklers.

### Formschlüssige Bauteilanschlussverbindung:

Die Bauteile der NEOPOR®-Dämmschale sind formgenau und dicht abschließend ausgebildet. Der optimierte Anschlussbereich zwischen Fensterrahmenprofil und Rollladenkasten verhindert Zugluft und Wärmebrücken.

### Motorbedienung mit Sicherheitsdetails:

Festfrierschutz, automatische Endlagenerkennung und Hochhebeschutz des Panzers bis 120 kg durch feste Wellenverbinder.

### Silent-Fin-Führungsschieneneinlage:

Die Führungsschienen sind mit der hochleistungsfähigen Silent-Fin-Bürsteneinlage ausgestattet. Optimiertes Standverhalten, vermindert Geräusche bei Windeinfluss.

### Putzoptimierte Oberfläche:

Die Rippenstruktur garantiert beste Verbindung von Außenputz und Kastenoberfläche inklusive der Erfüllung aller Anforderungen der WDVS-Putzrichtlinie.

### Hohe Schallschutzwerte:

Ruhe vor Umgebungslärm. Geprüfte Wärme- und Schalldämmung gemäß DIN 52210, DIN EN 20140/DIN EN ISO 717.

### EnEV-Werte eindrucksvoll erfüllt:

Enext\_RG übertrifft die an den Wärmeschutz gestellten Mindestanforderungen im Bereich von Wärmebrücken deutlich. Die aktuellen Vorgaben der EnEV und der DIN 4108-Bbl. 2 werden mehr als erfüllt.

### Hebe-Schiebeelemente und Terrassentüren:

Durch die außen liegende Revision lässt sich das System auch bei Fensterrahmenbreiten von mehr als 88 mm problemlos einsetzen.

### Kastengrößen:

alle Baugrößen bis zu 480 cm Rollladenelementhöhe und 300 cm Breite als Einzel-element möglich.

### Kastenzusatzbefestigung:

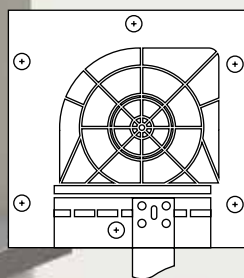
ab einer Elementbreite von 150 cm empfohlen. Die Enext-Spezialbefestigung mit 45°-Einlassfräsung kommt zum Einsatz.

### Schwer entflammables Material:

Das verwendete Material der Dämmschale ist schwer entflammbar und entspricht der Brandschutzklasse B1.

### Anwendung:

Putzmauerwerk, Verblendmauerwerk, WDVS-Fassade, Passivhaus-Standard.



## Werte

Enext_RG, monolithische Wand	240	270	278	300	338	360
Wärmedurchgangskoeffizient, Sollwert $U_{sb} \leq 0,85$	0,57	0,45	0,43	0,43	0,34	0,34
Oberflächentemperaturfaktor, Sollwert $f_{RSi} \geq 0,70$	0,82	0,82	0,83	0,83	0,82	0,82
Wärmebrückenverlustkoeffizient, Sollwert $\psi \leq 0,32$	0,11	0,09	0,17	0,17	0,18	0,18
Schalldämm-Maß (dB), Panzer oben/unten	46/43	46/43	44/42	44/42	44/42	42/41



Das Renovierungsrollladen-System  
mit NEOPOR®-Dämmung

# Renext



Renext

## Merkmale

### **Einbau von Fenster und Rollladensystem:**

Der Einbau des Renext erfolgt im Verbund mit dem neuen Fenster in einem Schritt.

### **Rollladen-Dämmschale:**

auf dem Fenster vormontiert und mühelos in den vorhandenen Rollladensturzkasten geschoben. Fenster- und Rollladensanierung in einem.

### **Fassade und Innenputz:**

bleiben beim Einbau weitgehend unberührt. Kaum Stemmarbeiten, wenig Schmutz.

### **Fenster neu, Rollladen neu, Sturzkasten saniert:**

Der gewünschte Energiespar-Effekt neuer Fenster wird dank Renext nicht durch schlechte Dämmwerte älterer Sturzkästen getrübt.

### **Dämmstoff-Innovation NEOPOR®:**

erhöhte Dämmwirkung und größere Stabilität im Vergleich zu Werkstoffen wie Polyurethan, Styrodur oder Styropor. Graphit-Teilchen absorbieren und reflektieren die Wärmestrahlung mit bis zu 20% besseren Dämmwerten. NEOPOR® ist alterungs- und verrottungsbeständig, darüber hinaus extrem standfest und maßstabil.

### **NEOPOR®-Dämmschale:**

Dämmschale, Schaumstoff-Revisionsblende und Rollladenbehang erzeugen eine beträchtliche Steigerung der Gesamtenergieeffizienz.

### **Eng wickelnde Mini-Rollladenprofile:**

wahlweise Rollladenprofil mit 35 mm und 37 mm Deckfläche oder hochklassiges ausgeschäumtes Aluminium-Rollladenprofil in 23 Farben. Beim Renext-System sorgen die eng wickelnden Mini-Rollladenprofile für geringen Wickeldurchmesser bei großen Elementhöhen.







## Vorteile

### Bedienung:

schwenkbarer Mini-Gurtwickler (14-mm-Gurt), Standard-Gurtbedienung (außen liegend, 23-mm-Gurt), Kurbelgetriebe oder Somfy-Komfortmotor.

### 2-in-1-Insektenschutzgitter:

Hochtransparente Gittergaze hält Insekten ab und ermöglicht gleichzeitig eine gute Durchsicht nach außen. Das Insektenschutzsystem ist komplett in den Kastenrollraum integriert und wird im Winter dort geparkt.

### Verdeckter Rollladenanschlag:

keine optisch störenden Anschlagstopfen. Rollladen-Laufbegrenzung nach oben durch integrierte Endstabgleiter.

### Kastengrößen:

Die beiden Varianten 195-mm-Kasten und 225-mm-Kasten ermöglichen die Integration in Sturzkästen ab 240 mm und größer.

### Festes Aufsteckzapfensystem:

Der Renext-Kasten wird mit seitlichen Steckzapfen auf die Führungsschienen aufgeschoben und somit fixiert.

### Silent-Fin-Führungsschieneneneinlage:

Die Führungsschienen sind mit der hochleistungsfähigen Silent-Fin-Bürsteneinlage ausgestattet. Optimiertes Standverhalten, vermindert Geräusche bei Windeinfluss.

### Schwer entflammbares Material:

Das verwendete Material der Dämmschale ist schwer entflammbar und entspricht der Brandschutzklasse B1.

### Anwendung:

beim nachträglichen Einbau und der Fenstersanierung bei bestehenden Sturzkästen. Erhebliche Verminderung der Sturzkasten-Wärmebrücke.

## Werte

<b>Alter Kasten Ortbeton. Integration Renext</b>	<b>195</b>	<b>225</b>
Wärmedurchgangskoeffizient, Istwert Altzustand $U_{sb}$ 2,91	1,55	1,53
Oberflächentemperaturfaktor, Istwert Altzustand $f_{Rsi}$ 0,60	0,73	0,74
Wärmebrückenverlustkoeffizient, Istwert Altzustand $\psi \leq 1,03$	0,53	0,51
Schalldämm-Maß (dB), Panzer oben/unten, Istwert Altzustand dB 36	37/38	37/39

Das Allround-Aufsatzkastensystem

# Tanext



Tanext

## Merkmale

### **Aufsatzkasten, Basissystem Veka-Variant:**

aus extrudiertem Kunststoff mit Seitenteilen aus Spritzguss und integrierter NEOPOR®-Dämmung.

### **Adapterprofile:**

direkte Verbindung des Aufsatzkastens mit dem Fenster durch spezielle Verbindungsadapter oder auch wahlweise mit Clipsverbindung. Fenster und Kasten werden als komplette Einheit im gleichen Arbeitsschritt eingebaut.

### **Dämmung:**

Hochleistungs-, Temperatur- und Schalldämmkern aus NEOPOR®, im Rollraum integriert.

### **Kastenfarbe Standard Weiß:**

Standard-Weißton, bewährt und abgestimmt auf das Farbportfolio der europäischen Premium-Fensterhersteller. Die große Dekor-Farbpalette bietet viel Gestaltungsspielraum und schafft ein homogenes Erscheinungsbild von Kasten, Fassade, Fenster und Führungsschiene. Alle gängigen Holzdekore sind ebenso möglich.

### **Hochschiebesicherung:**

generell im Kastenprofil innen anextrudiert.

### **Rollladenpanzer:**

Wahlweise Rollladenprofil mit 35 mm und 37 mm Deckfläche oder hochklassiges ausgeschäumtes Aluminium-Rollladenprofil, 35 mm oder 37 mm, in 23 unterschiedlichen Farben.

### **Endstab:**

aus stranggepresstem Aluminium mit Abschlussgummi für geräuscharmes Aufsetzen.





## Vorteile

### Revisionsblende flexibel:

innen liegend und drehbar für wahlweise Revision von unten oder nach hinten.

### Putzbündige Montagemöglichkeit:

mit Putzwinkel innen und außen sowie hochwertiger Styrodur-Putzträgerplatte in diversen Stärken für alle Bauformen (auch WDVS). Bei putzbündiger Anwendung im Neubau kommt das 52 mm Rollladenprofil zum Einsatz.

### 2-in-1-Insektenschutzgitter (optional):

Hochtransparente Gittergaze hält Insekten ab und ermöglicht gleichzeitig eine gute Durchsicht nach außen. Das Insektenschutzsystem ist komplett in den Kastenrollraum integriert und wird im Winter dort geparkt.

### Komfort-Kopfstück:

mit Durchführung und Verschiebesicherung für Motorkabel.

### Einlauftrichter und Fixierzapfen:

Einlauftrichter und Fixierzapfen sind in der überbauten Variante frei verschiebbar.

### Bedienung:

schwenkbarer Mini-Gurtwickler (14-mm-Gurt), Standard-Gurtbedienung (außen liegend, 23-mm-Gurt), Kurbelgetriebe oder Somfy-Komfortmotor.

### Hebe-Schiebeelemente und Terrassentüren:

Durch die Revisionsmöglichkeit nach hinten lässt sich das System auch bei Fensterrahmenbreiten von mehr als 85 mm problemlos einsetzen und damit auch bei Hebe-Schiebeelementen und Terrassentüren verwenden.

### Kastengrößen:

175 mm, 210 mm und 235 mm ermöglichen alle Baugrößen bis über 300 cm Rollladenelementhöhe.

### Seitliche Zusatzbefestigung:

Verbindung von Kasten und Blendenrahmen mittels schraubloser Stahl-Seitenlaschen.

### Aluminium-Adapter für feste Verbindung:

Adapterverbindung von Kasten und Blendenrahmen mittels durchgehendem Aluminium-Adapter.

### Rollladen und Raffstore:

Je nach Wunsch kann bei Tanext ein 37-mm-Rollladenprofil, 52-mm-Rollladenprofil oder ein Raffstorepaket eingesetzt werden.

### Anwendung:

Putzmauerwerk, Verblendmauerwerk, WDVS-Fassade.

## Werte

Tanext, monolithische Wand	175	210	235
Wärmedurchgangskoeffizient, Sollwert $U_{sb} \leq 0,85$	0,74	0,74	0,76
Oberflächentemperaturfaktor, Sollwert $f_{Rsi} \geq 0,70$	0,70	0,70	0,70
Schalldämm-Maß (dB), Panzer oben/unten	Zwischen 36 und 44 dB, je nach Folieneinsatz		



Das Neubaurollladen-System für  
die Unterputzmontage

# Punext



Punext

## Merkmale

### Fassadenintegration:

unsichtbare Integration des Rollladenkastens in die Fassade des Hauses für noch mehr Dämmeffizienz und eine harmonische Fassadenoptik. Fensteröffnungen bleiben frei. Vorteile eines Vorbausystems kommen zum Tragen.

### Keine Hohlräume, keine Wärmebrücken:

passgenaue Montage unter Putz oder die Fassade. NEOPOR®-Dämmplatte für Putzaufnahme.

### Befestigung:

in die Fensterlaibung integriert. Führungsschienen und Steckzapfen werden für zusätzliche Stabilität miteinander verschraubt.

### Isolierendes Luftpolster:

Luftpolster bei geschlossenem Rollladen zwischen Behang und Fensterscheibe. Im Winter bleibt die Wärme im Haus, im Sommer bleibt Hitze draußen.

### Kastengröße für jede Elementhöhe:

Der geringe Rollladenwickeldurchmesser spart Platz. Kastengrößen von 125 mm, 137 mm, 150 mm, 165 mm, 180 mm machen das variable System geeignet für nahezu alle baulichen Gegebenheiten.

### Kastenarchitektur:

90°-Version und 20°-Version lieferbar. Putzwinkel 10 mm, 15 mm, 20 mm, 25 mm, 30 mm, 70 mm.

### Revision außen:

über den nach unten abnehmbaren Aluminium-Revisionsdeckel. Keine wohnungsseitigen Arbeiten bei der Wartung, Reinigung oder Reparatur.



## Vorteile

### **Rollladenpanzer:**

wahlweise Rollladenprofil mit 35 mm und 37 mm Deckfläche oder hochklassiges, ausgeschäumtes Aluminium-Rollladenprofil in 23 Farben.

### **Punext-PLUS-Variante:**

Die Punext PLUS-Variante verfügt über eine dreifache Dämmschicht. NEOPOR®-Putzträger auf dem Vorderteil, weitere NEOPOR®-Schicht zum rückwärtigen Mauerwerk hin und über eine Zusatzdämmung der Führungsschienen.

### **Schraubbare Einlaufstutzen:**

zur sauberen Behangführung, aus widerstandsfähigem Hochleistungs-PVC. Im Revisionsfall werden die Einlaufstutzen mit wenigen Handgriffen entfernt.

### **Aluminium-Endstab:**

stranggepresst mit verzinktem Beschwerungs-eisen und Abschlussgummi gegen Anfrieren und für leises Aufsetzen auf der Fensterbank.

### **Verdeckter Rollladenanschlag:**

keine optisch störenden Anschlagstopfen. Laufbegrenzung durch integrierte Endstabgleiter.

### **Bedienung:**

schwenkbarer Mini-Gurtwickler (14-mm-Gurt), Standard-Gurtbedienung (außen liegend, 23-mm-Gurt), Kurbelgetriebe oder Somfy-Komfortmotor.

### **Silent-Fin-Führungsschieneneinlage:**

Die Führungsschienen sind mit der hochleistungsfähigen Silent-Fin-Bürsteneinlage ausgestattet. Optimiertes Standverhalten, vermindert Geräusche bei Windeinfluss.

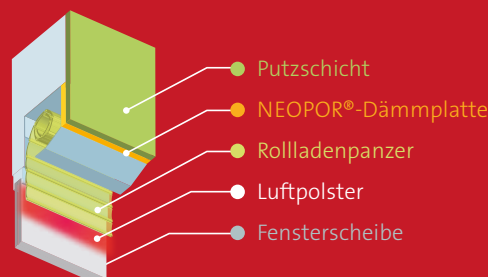
### **Rollladen und Raffstore:**

Je nach Wunsch kann bei Punext ein 37-mm-Rollladenprofil oder ein Raffstorepaket eingesetzt werden.

### **2-in-1-Insektenschutzgitter (optional):**

Hochtransparente Gittergaze hält Insekten ab und ermöglicht gleichzeitig eine gute Durchsicht nach außen. Das Insektenschutzgittersystem ist komplett in den Kastenrollraum integriert und wird im Winter dort geparkt.

### Wärmedämmendes Luftpolster (Beispiel Punext)





**Europaweite Qualitätsnorm:**  
DIN EN 13659





### **Achten Sie auf das Siegel:**

Nur wenn ein Rollladen-Element das CE-Zeichen trägt, entspricht es zuverlässig den vorgeschriebenen Qualitätsnormen.

Qualitätsnorm DIN EN 13659: worauf Sie beim Rollladenkauf achten sollten.

**Sie kennen das:** Man will sich etwas Passendes anschaffen und möchte die beste Qualität fürs Geld. Schuhe kann man immerhin anprobieren, bei Autos vertraut man auf Tests und Statistiken, man hört sich im privaten Umfeld nach guten oder schlechten Erfahrungen um. Manchmal entscheidet man auch nach Gefühl.

**Bei Rollläden ist es so:** Bei unseren Designs, Formen und Farben können Sie sich ganz auf Ihren Geschmack verlassen. Was die Wertigkeit und Qualität unserer Alulux-Rollladensysteme angeht, können Sie auf die Euronorm DIN EN 13659 vertrauen.



Rollläden ohne dieses Qualitätszertifikat können wir Ihnen wirklich nicht empfehlen. Müssen wir auch nicht.

Sämtliche Alulux-Rollläden, inklusive ihrer einzelnen Komponenten, sind geprüft und entsprechen den europaweit verbindlichen Qualitätskriterien von Premiumherstellern.

#### **Prüfnachweise von den Instituten FIW und SWA:**

- Forschungsinstitut für Wärmeschutz e.V. München (Wärmeschutz, Luftdichtheit)
- Schall- und Wärmemessstelle Aachen GmbH (Schallschutz)





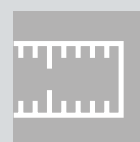
Qualität aus Deutschland: als einer der weltweit führenden Hersteller.  
Rollläden, Raffstoren und Garagentore aus Aluminium. Know-how seit über 50 Jahren.

Alulux produziert ausschließlich in Deutschland, und das bereits seit 1960. Weil wir es so wollen und weil es Sinn ergibt – der Qualität wegen. Dass wir über einen großen Erfahrungsschatz verfügen, ist das eine. Das andere ist viel Engagement und Innovationskraft. Dafür ist Alulux bekannt.

Wir hören genau hin, wenn es um die Anforderungen und Wünsche unserer Kunden geht. Schließlich sollen Sie den Nutzen haben. Damit

Sie in den Genuss des Alulux-Komforts kommen, verwenden wir hochwertige, langlebige Materialien, aus denen wir mit Ingenieurwissen Rollladen-, Raffstore- und Garagentor-Systeme entwickeln. Unsere Designer gestalten die Formen. In unserer großen Farbpalette finden Sie Ihren Lieblingston.

Hinzu kommt eine umfangreiche Auswahl an sinnvoller Sonderausstattung, mit der Sie sich Ihre Wünsche erfüllen können.



Damit letztlich alles perfekt passt, fertigen wir Ihre Rollläden, Raffstoren und Garagentore immer individuell und maßgenau. Sei es für die Modernisierung Ihres Hauses oder den Neubau.





**Die Rollladen-Systeme** sind für die Nachrüstung und den Neubau gleichermaßen bestens geeignet. Wie auffällig oder dezent es sein soll, entscheiden

Sie. Qualität bekommen Sie immer sowie Komfort und eine deutliche Energieeinsparung. Raffstoren und sonno Tageslicht-Rollläden machen das Angebot komplett.



ARtec: **die neuen Raffstoren** in gewohnter Alulux-Qualität, gefertigt von Spezialisten im Kompetenzzentrum Westendorf. Langlebig, funktional und montageleicht. Für perfekte Lichtlenkung und viel individuelle Wohnatmosphäre.



**Die Garagentor-Systeme** sollen Ihnen das Parken zum Vergnügen machen. Alles geht ganz leicht. Der serienmäßige Motorantrieb erledigt das Öffnen

und Schließen ganz alleine. Besonders praktisch: Ein Ausschwingen nach vorne gibt es in keinem Fall. Ganz gleich, für welches System Sie sich entscheiden. Wie unsere Rollläden und Raffstoren werden auch die Garagentore nach den hohen Qualitätsmaßstäben einer Europannorm hergestellt.



Wer sich heute für ein modernes Fenster entscheidet, setzt auf ein **energieeffizientes** Rollladensystem.





Animationen  
360°-Ansichten  
2D-Daten  
3D-Daten  
Download-Planer  
Architekten-Hotline  
Ausschreibungstexthilfen  
EnEV  
Zertifikate  
U-Wert



### Konsequente Neuentwicklung. Made by Alulux.

Enext, Renext, Tanext und Punext sind die Ergebnisse grundlegender Entwicklungsarbeit. Innovation, große Erfahrung, modernste Materialien. Rollladenlösungen für alle Anforderungen und Einbausituationen: keine Kompromisse, sondern Qualität durch und durch.

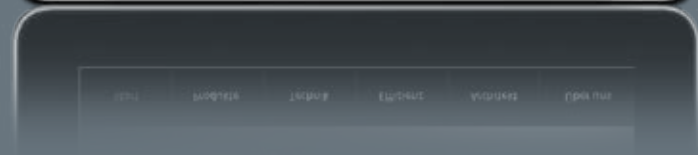
## [www.next.alulux.de](http://www.next.alulux.de)

### Alles auf einer Internetplattform:

die neue Generation der Alulux-Rollladensysteme.  
100 % energieeffizient!

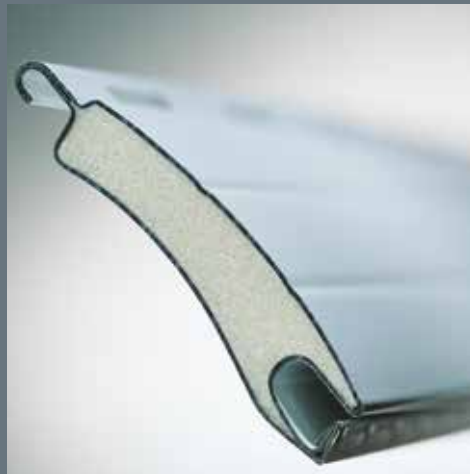
Was auch immer Sie interessiert: 360°-Ansichten, 3D-Daten, technische Details, Planungshilfen als Download, kompetente Fachhändler und Spezialisten oder zahlreiche Servicefunktionen für Endverbraucher und Architekten.

Enext, Renext, Tanext und Punext zeigen ihre Top-Features auf [www.next.alulux.de](http://www.next.alulux.de) und im App Store.



# ALULUX®





ALULUX®